

SESSION 2025

CERTIFICAT DE SPÉCIALISATION ZINGUEUR

Épreuve EP2  
Réalisation et contrôle d'un ouvrage courant

SUJET 2  
Épreuve Pratique

Matériel autorisé :  
L'usage de calculatrice avec mode examen actif est autorisé.  
L'usage de calculatrice sans mémoire, « type collègue » est autorisé.

Le prêt entre candidats est interdit.

Numéro de candidat : .....

Ce dossier comporte 9 pages numérotées de 1/9 à 9/9 pages.

- Il est demandé aux candidats :
- De contrôler que le dossier sujet soit complet.
  - D'inscrire son N° candidat.
  - De ne pas dégrafer les feuilles.
  - De rendre ce dossier en fin d'épreuve aux surveillants de salle.

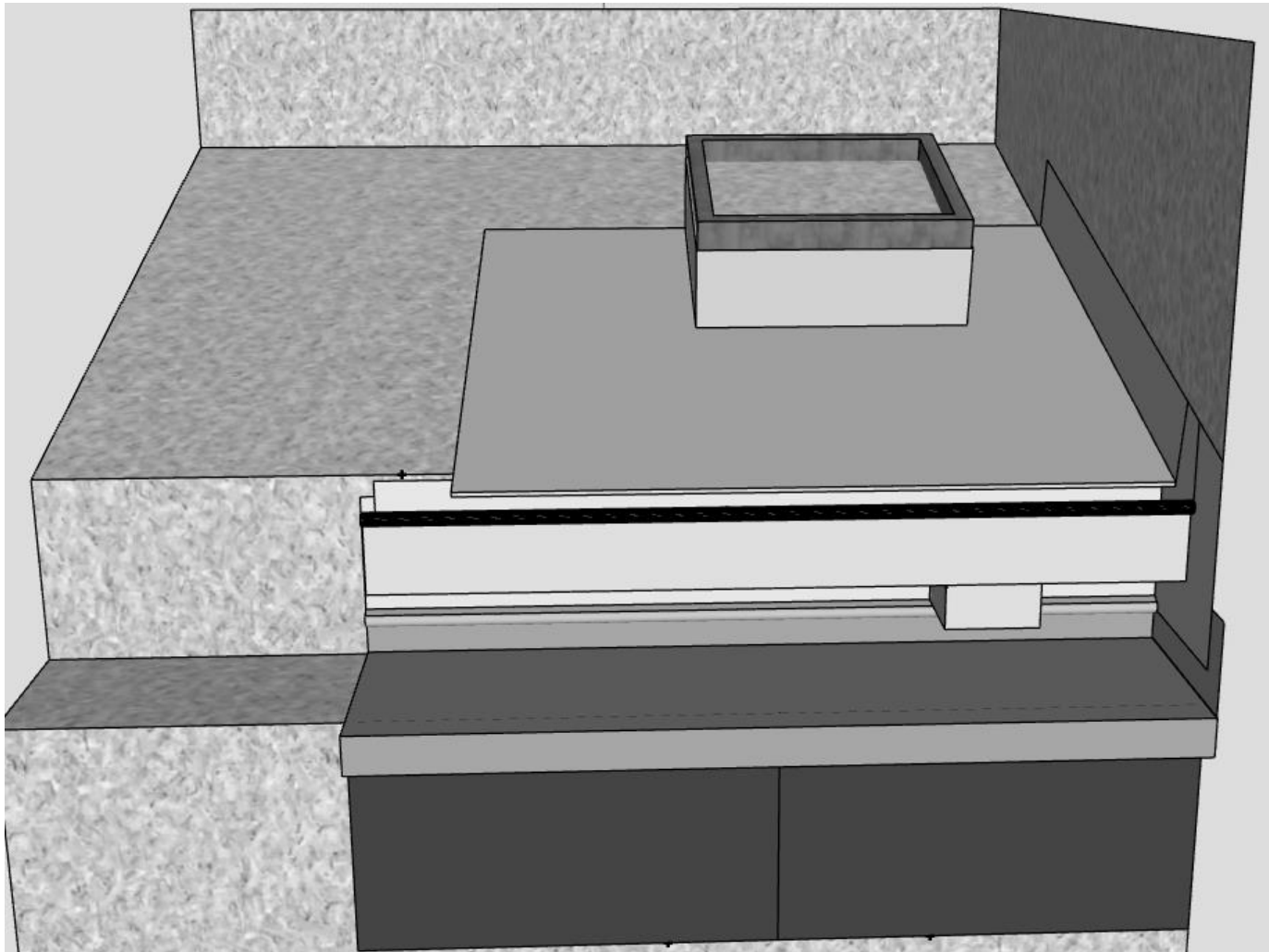
CS ZINGUEUR	Session 2025		SUJET
EP2 : Réalisation et contrôle d'un ouvrage courant	25-CS3-ZI-EP2-ME1		
PRATIQUE	Durée : 12h00	Coefficient : 8	Page 1/9

# CERTIFICAT DE SPÉCIALISATION

## ZINGUEUR

### Épreuve EP2

Réalisation et contrôle d'un ouvrage courant

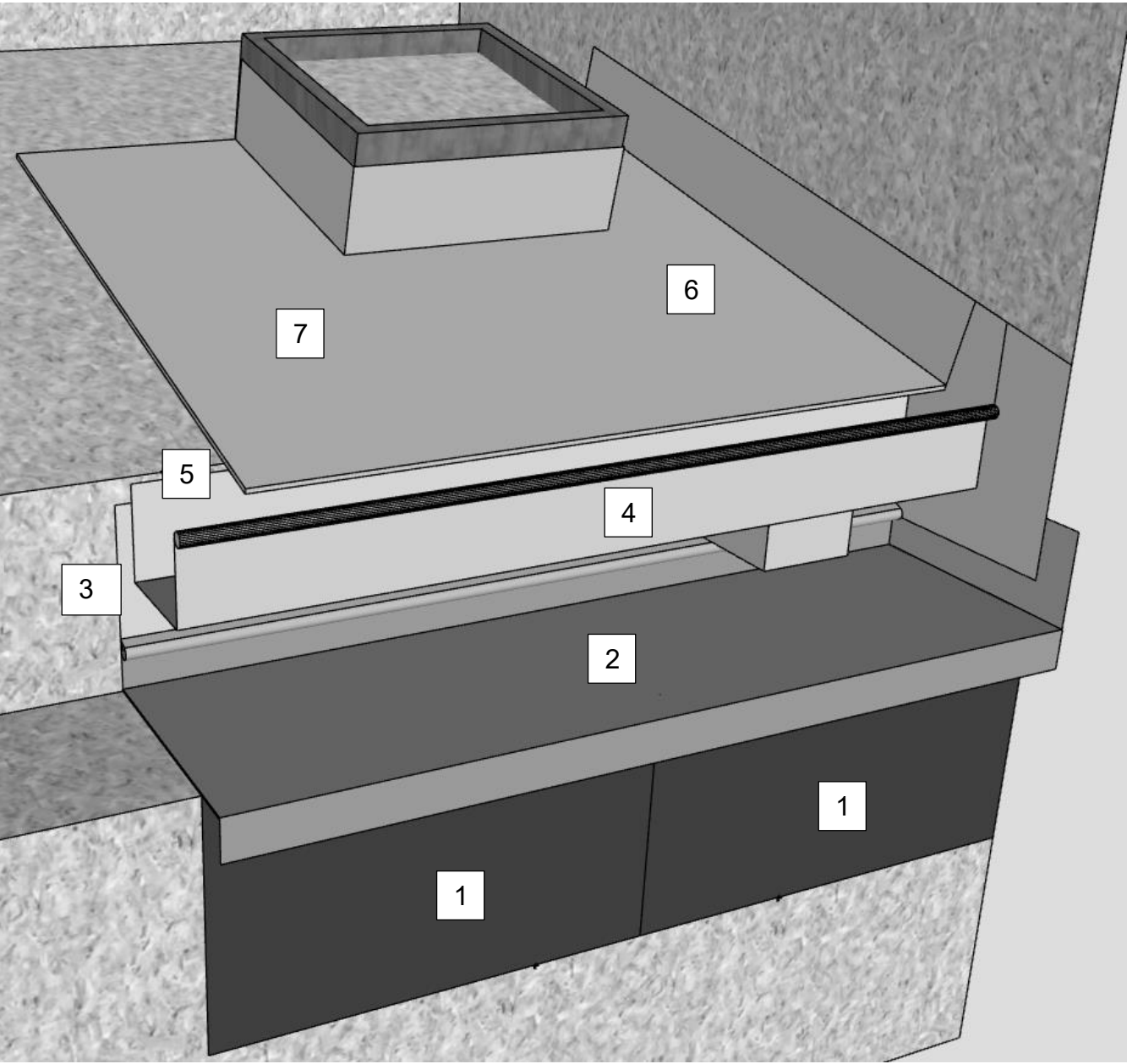


#### Descriptif :

##### **1. Mise en œuvre sur le support.**

- 1.1 Façonnage et pose des bacs de bardage par le candidat.
- 1.2 Façonnage et pose par le candidat des éléments métalliques de la banquette ainsi que la bande sous-gouttière.
- 1.3 Pose de gouttière carrée développée 33 cm par le candidat, y compris talon et naissance.
- 1.4 Pose d'une bande larmier.
- 1.5 Façonnage et pose des bacs y compris raccord mural, le châssis et coulisseau de tête.

CS ZINGUEUR	Session 2025		SUJET
EP2 : Réalisation et contrôle d'un ouvrage courant	25-CS3-ZI-EP2-ME1		
PRATIQUE	Durée : 12h00	Coefficient : 8	Page 2/9



1. Mise en œuvre sur le support.

1.1 Façonnage et pose des bacs de bardage par le candidat. (Repère 1)

On donne	On exige
<div>- Les développés des bacs courants : l 50 cm x h 35 cm.</div> <div>- Les pieds de joint seront réalisés de type « valaisan ».</div> <div>- Un trait de repère.</div>	<div>- Un sertissage des joints assurant l'étanchéité.</div> <div>- La ou les éléments de couverture sont ajustés au support.</div> <div>- Une absence de coup, d'écrasement et de trace visible.</div>

1.2 Façonnage et pose par le candidat des éléments métalliques de la banquette ainsi que la bande sous-gouttière. (Repères 2 et 3)

On donne	On exige
<div>- Le métal nécessaire à la réalisation.</div> <div>- Les dimensions nécessaires à la réalisation.</div> <div>- Le nécessaire de pliage (plieuse, ...).</div> <div>- Banquette dev max = 40 cm x élément de 50 cm.</div> <div>- La banquette jonction par coulisseau.</div> <div>- La bande sous gouttière à ourlet dev 20 cm x élément de 80 cm.</div>	<div>- Un tracé, coupe et façonnage corrects.</div> <div>- Un assemblage et fixations dans les règles de l'art, conforme aux données du fabricant ainsi que du D.T.U.</div> <div>- Une jonction par coulisseau plat.</div>

CS ZINGUEUR	Session 2025		SUJET
EP2 : Réalisation et contrôle d'un ouvrage courant	25-CS3-ZI-EP2-ME1		
PRATIQUE	Durée : 12h00	Coefficient : 8	Page 3/9

1.3. Pose de gouttière carrée développé 33 cm par le candidat, y compris talon et naissance. (Repère 4)

On donne	On exige
<ul style="list-style-type: none"><li>- La gouttière carrée dev 33 cm.</li><li>- La basse pente à droite 5 mm/m.</li><li>- Le métal nécessaire à la réalisation du talon mural ainsi que la naissance.</li></ul>	<ul style="list-style-type: none"><li>- Un talon mural cote droite.</li><li>- Une pose sur 0,80 ml en attente.</li><li>- Un tracé, coupe et façonnage corrects.</li><li>- La pose de la gouttière est conforme au D.T.U.</li><li>- Le diamètre de la naissance = 95 mm au carrée.</li><li>- L'axe de la naissance / au talon = 20 cm.</li></ul>

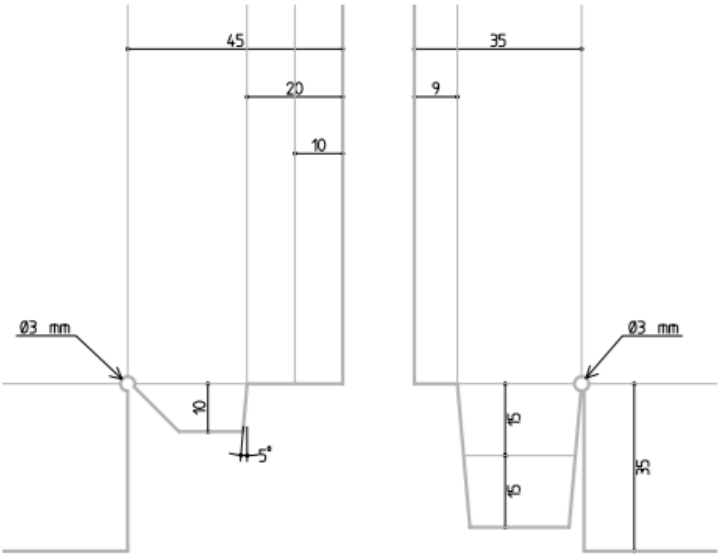
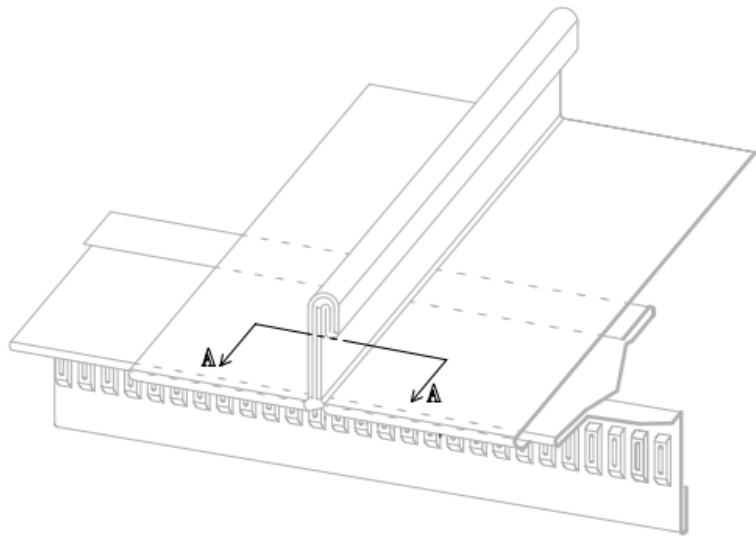
1.4 Pose d'une bande larmier. (Repère 5)

On donne	On exige
<ul style="list-style-type: none"><li>- La bande de larmier de type commercial.</li><li>- Les fixations nécessaires.</li></ul>	<ul style="list-style-type: none"><li>- La pose de la bande de larmier sur 0,80 ml en attente.</li><li>- Un assemblage et fixations dans les règles de l'art et conforme aux données du fabricant.</li></ul>

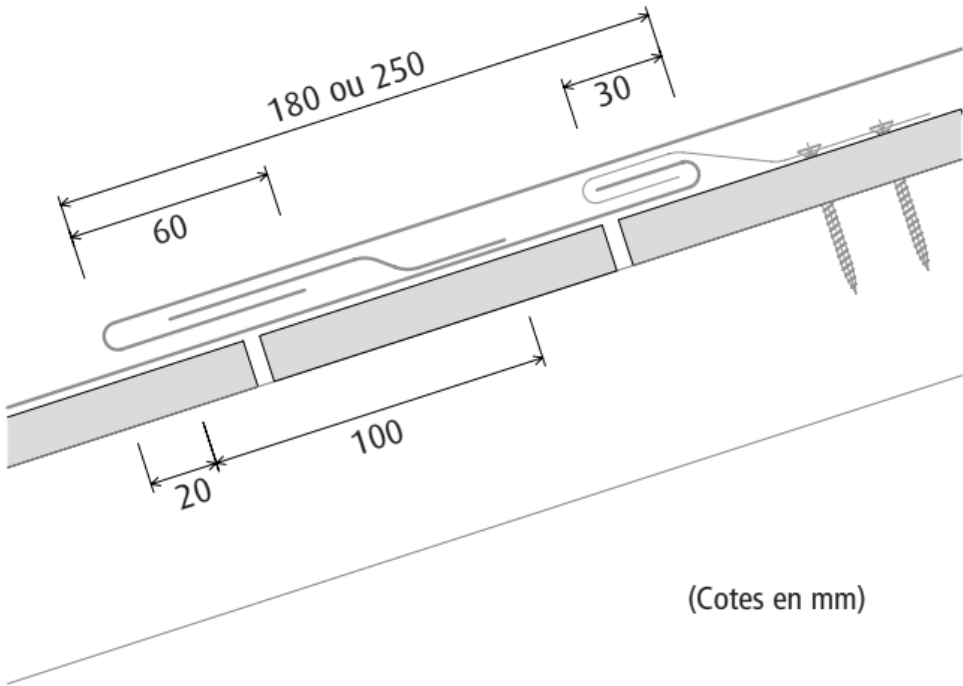
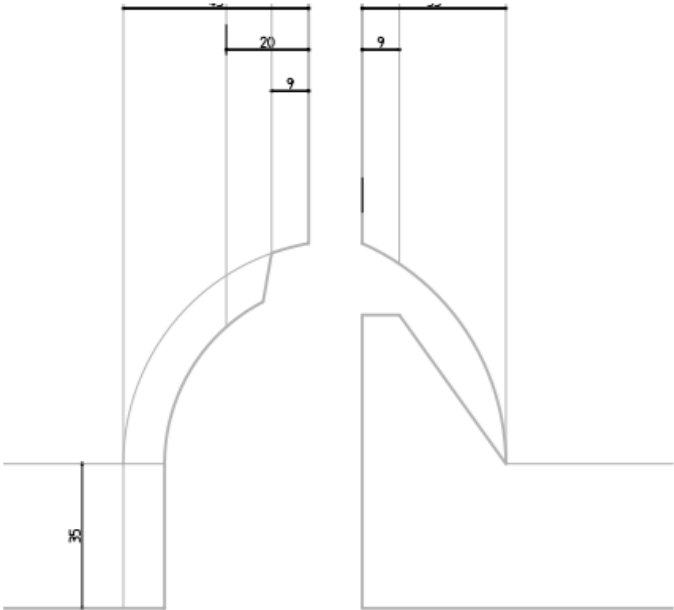
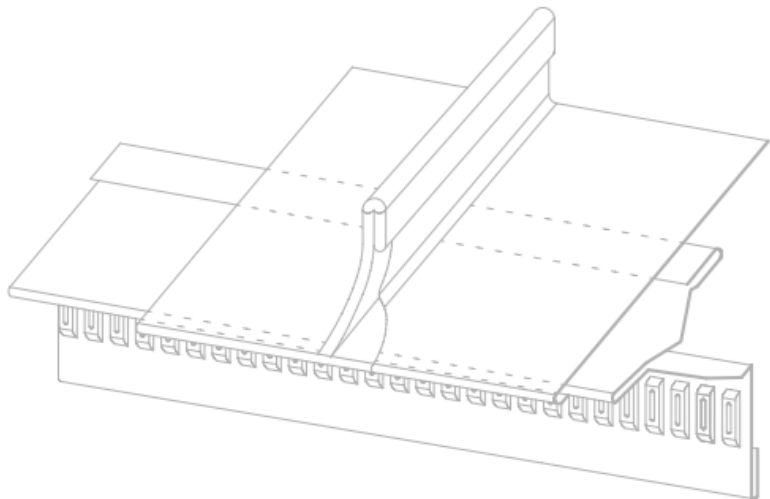
1.5 Façonnage et pose des bacs y compris raccord mural, le châssis et coulisseau de tête. (Repères 6 et 7)

On donne	On exige
<ul style="list-style-type: none"><li>- Le métal nécessaire à la réalisation</li><li>- Dev = 50 cm x 80 cm.</li><li>- Le nécessaire de pliage (profileuse, pince à sertir, ...).</li><li>- Relevé contre mur et châssis de 10 cm minimum.</li><li>- La finition à languette étirée.</li><li>- Les bacs en attente à double agrafure de 180 mm en tête.</li></ul>	<ul style="list-style-type: none"><li>- Une chronologie du façonnage logique.</li><li>- Les reports de côtes, angles et jeux de dilatation réalisés dans les règles de l'art et du D.T.U en vigueur.</li><li>- Un sertissage des joints assurant l'étanchéité.</li><li>- Façonnage et pose d'un coulisseau de tête.</li><li>- La ou les éléments de couverture sont ajustés au support.</li><li>- Une absence de coup, d'écrasement et de trace visible.</li></ul>

Joint valaisan



Languette étirée

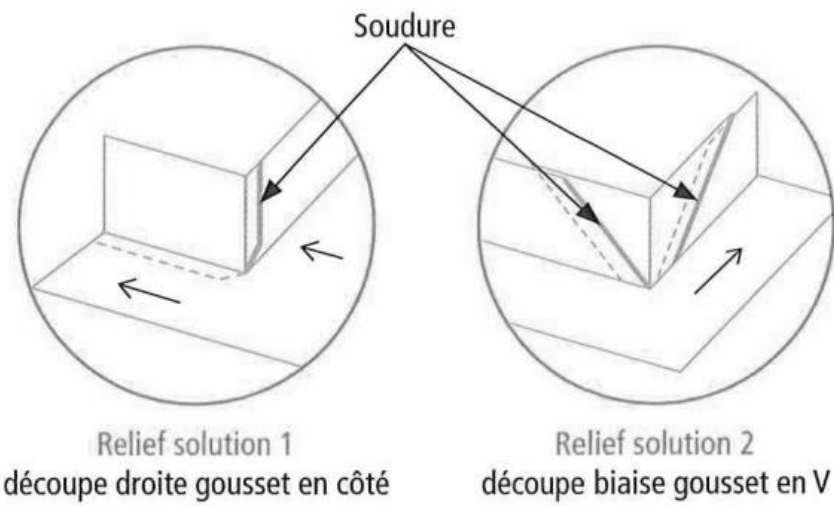
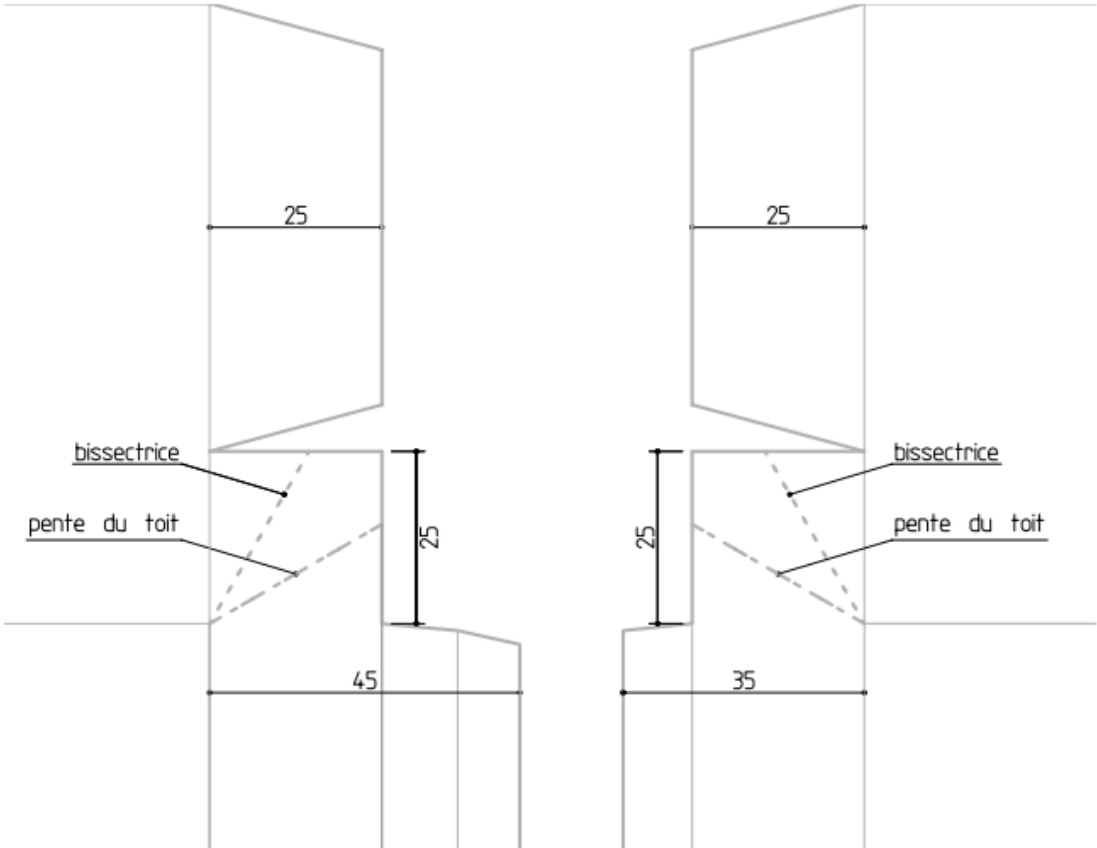


CS ZINGUEUR	Session 2025		SUJET
EP2 : Réalisation et contrôle d'un ouvrage courant	25-CS3-ZI-EP2-ME1		
PRATIQUE	Durée : 12h00	Coefficient : 8	Page 5/9

Finition en tête

Cotes en mm

Coulisseau

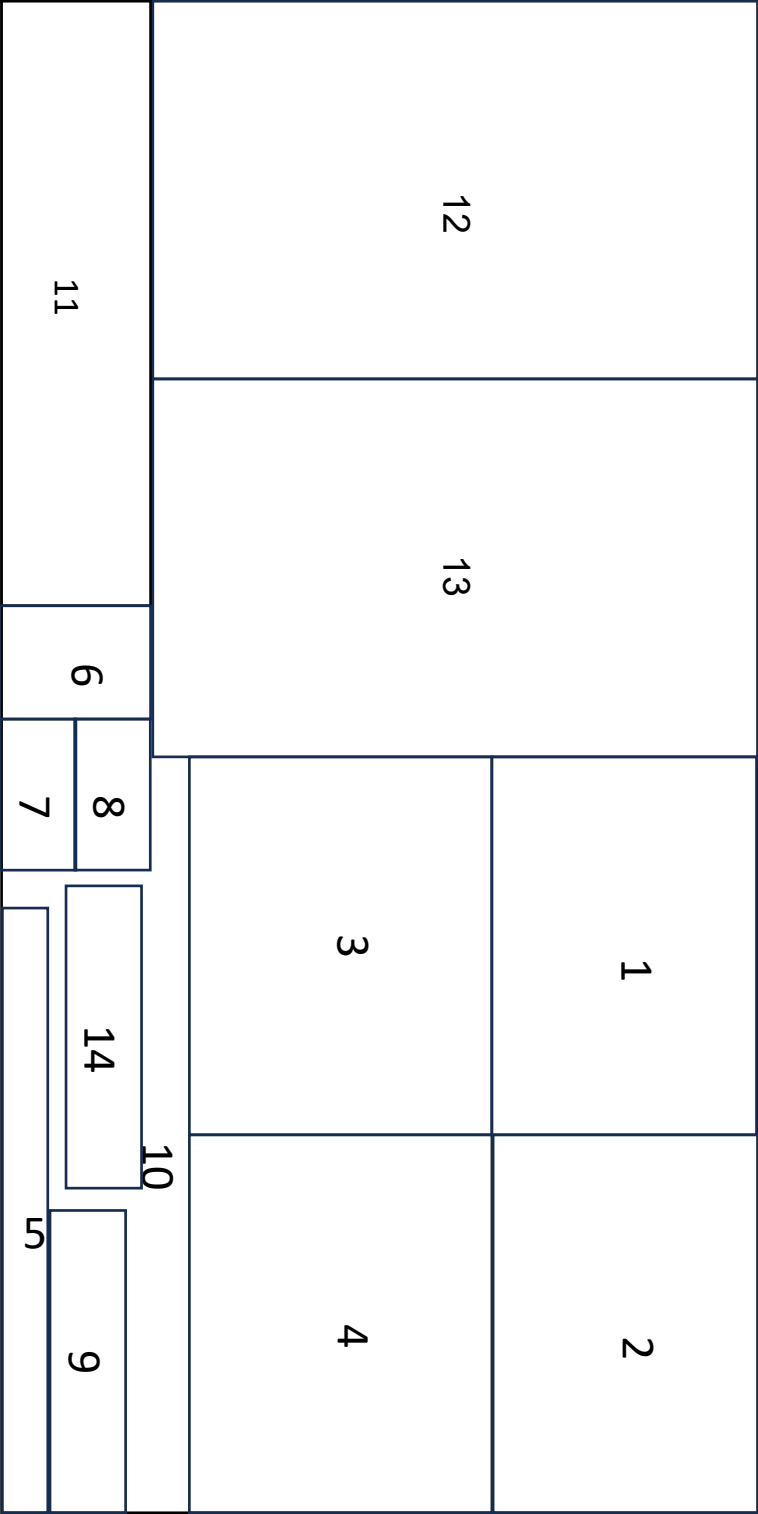


CS ZINGUEUR	Session 2025		SUJET
EP2 : Réalisation et contrôle d'un ouvrage courant	25-CS3-ZI-EP2-ME1		
PRATIQUE	Durée : 12h00	Coefficient : 8	Page 6/9

Proposition de débit

- 1. BAC BARDAGE 50X35
- 2. BAC BARDAGE 50X35
- 3. ENTABLEMENT 50X40
- 4. ENTABLEMENT 50X40
- 5. COULISSEAU 8X60
- 6. TALON GOUTTIÈRE 15X20
- 7. GOUSSET CHÂSSIS 10X20
- 8. GOUSSET CHÂSSIS 10X20
- 9. BANDE DOUBLE AGRAFURE 10X40
- 10. PATTES ET FIXATION DIVERS
- 11. BANDE SOUS-GOUTTIÈRE 20X80
- 12. BACS VERSANT 50X80
- 13. BACS VERSANT 50X80
- 14. NAISSANCE 40X10

\* DU MÉTAL EST ÉVENTUELLEMENT DISPONIBLE EN 12 & 13 POUR LES ÉLÉMENTS 7 et 8.



CS ZINGUEUR	Session 2025		SUJET
EP2 : Réalisation et contrôle d'un ouvrage courant	25-CS3-ZI-EP2-ME1		
PRATIQUE	Durée : 12h00	Coefficient : 8	Page 7/9

CS ZINGUEUR  
Épreuve EP2

Identifications	
Académie	
Établissement :	
Session :	2025
Nom du candidat :	.....
Prénom du candidat :	.....
Date de l'évaluation :	
Lieu de l'évaluation:	Centre

ZINGUEUR		
Compétences évaluées		
C2.2 : Quantifier le métal nécessaire à la réalisation d'un ouvrage*		5%
C2.2.1	Identifier les matériaux et éléments nécessaires à son intervention Apprécier la qualité des matériaux et éléments Déterminer l'épaisseur du métal (zinc ...) en fonction de l'ouvrage à réaliser	
C2.2.2	Déterminer les quantités de matériaux et d'éléments nécessaires à son intervention	
C3.1 : Organiser son poste de travail*		5%
C 3.1.1	Organiser son poste de travail.	
C 3.1.2	Adapter chronologiquement la zone de travail au découpage, façonnage ...d'éléments métalliques	
C 3.1.3	Approvisionner son poste de travail.	
C3.2 : Sécuriser son intervention*		5%
C 3.2.1	Identifier les dangers propres à son intervention.	
C 3.2.2	Appliquer les mesures de prévention prévues ou nécessaires	
C 3.2.3	Alerter en cas de situation dangereuse.	
C3.3 : Façonner, poser et assembler des recueils d'eau pluviale		15%
C 3.3.1	Façonner un chéneau	
C 3.3.2	Façonner tous les éléments constituant une gouttière (talons, moignons, retour de gouttière dilatation...)	
C 3.3.3	Assembler tous les éléments constituant un recueil d'eau pluviale (talons, moignons, jonctions, retours, dilatations...)	
C 3.3.4	Poser des supports de gouttière (pendante et sur rampant)	
C 3.3.5	Poser un chéneau	
C 3.3.6	Poser une gouttière	
C3.4 : Assembler et poser des évacuations d'eau pluviale		15%
C 3.4.1	Poser les colliers de descente	
C 3.4.2	Assembler, ajuster et souder des volées (jeux de coudes, décrochement de mur...)	
C 3.4.3	Poser et assembler des descentes d'EP. (Eaux Pluviales) agrafées et/ou soudées y compris accessoires ( bagues...)	
C3.5 : Raccorder des pénétrations continues et discontinues sur une couverture et ou bardage métallique		20%
C 3.5.1	Relever : - les dimensions - les angles - ... nécessaires au façonnage de la feuille ou longue feuille	
C 3.5.2	Établir un croquis détaillé coté des feuilles	
C 3.5.3	Tracer la ou les feuilles de raccordement	
C 3.5.4	Façonner la ou les feuilles	
C 3.5.5	Poser la ou les feuilles	
C 3.5.6	Sertir manuellement et mécaniquement un joint debout	
C 3.5.7	Façonner des couvre-joints et accessoires (patte d'oie, talons, têtes ...)	
C 3.5.8	Poser des couvre-joints et accessoires (patte d'oie, talons, têtes ...)	

CS ZINGUEUR	Session 2025		SUJET
EP2 : Réalisation et contrôle d'un ouvrage courant	25-CS3-ZI-EP2-ME1		
PRATIQUE	Durée : 12h00	Coefficient : 8	Page 8/9



C3.6 : Façonner et poser des éléments métalliques		15%
C 3.6.1	Relever : - les dimensions - les angles - les pentes nécessaires à la fabrication d'un élément métallique : - bande de batelage - doublis - bande à ourlet - couverture, - dessus de mur, - acrotère - devant de socle, - une main courante, - couloir, - habillage de planche de rive - ...	
C 3.6.2	Façonner ces éléments	
C 3.6.3	Poser ces éléments	
C4.2 : Contrôler la qualité d'un ouvrage		10%
C 4.2.1	Diagnostiquer la conformité d'un ouvrage	
C 4.2.2	Proposer une mesure corrective	

**ATTENTION**, Ne pas les évaluer plusieurs fois dans des épreuves différentes. Un choix judicieux de la répartition des compétences à évaluer sur l'ensemble des situations d'évaluation est donc à faire globalement pour toutes les épreuves.  
\* compétences à évaluer obligatoirement

\* La note proposée, arrondie au demi point, est décidée par les évaluateurs à partir de la note brute qui peut être modulée de + 0 à + 1 point en fonction de la réactivité du candidat ou de tout autre attitude professionnelle positive observée.

Appréciation globale

Noms des Correcteurs

CS ZINGUEUR	Session 2025		SUJET
EP2 : Réalisation et contrôle d'un ouvrage courant	25-CS3-ZI-EP2-ME1		
PRATIQUE	Durée : 12h00	Coefficient : 8	Page 9/9